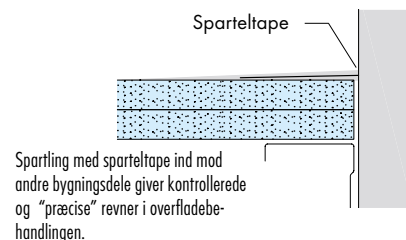


TIL- OG AFSLUTNINGER

TILSLUTNINGER

Tilslutning af gipspladekonstruktioner til andre bygningsdele giver revnedannelser i overfladebehandlingen. Ønskes en tæt tilslutning, skal der afsluttes med en fugemasse, som beskrevet i afsnittet

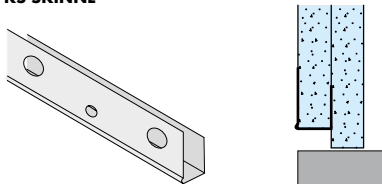
om fuger. Kan små revner accepteres, kan disse stå meget "præcise", hvis der spartles med sparteltape ind mod de tilstødende bygningsdele.



AFSLUTNINGER

Til frie gipspladekanter findes en række standardprofiler til forstærkning og beskyttelse af kanterne.

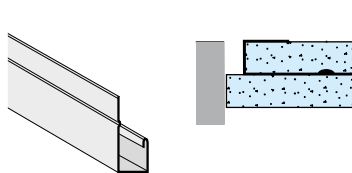
KS SKINNE



KS kantskinner

Kantskinne af galvaniseret stål. Kantskinne KS 13 og KS 15 er beregnet til et lag plader og KS 26 til to lag. Kantskinner anvendes til gipspladekanter, der skal fremstå med åbne fuger, eller hvor fugen skal udfyldes med fugemasser. Profilet klemmes ind over gipspladen, inden denne monteres. Ved hjørner skæres profilet i gæring. Flere størrelser.

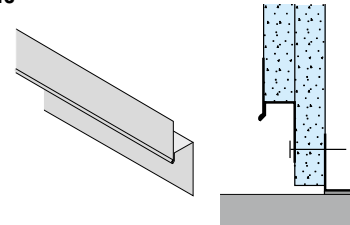
J13



Afslutningsprofil J13

Hvidlakeret stålprofil. Benyttes til afslutninger, hvor der ikke er behov for spartling på profilet. Profilet klemmes ind over gipspladen, ved hjørner skæres profilet i gæring.

AS 13



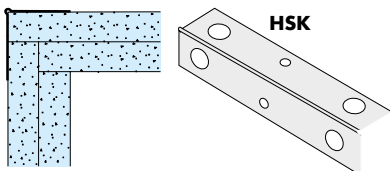
Afslutningsprofil AS 13

Galvaniseret stålprofil til afslutning langs gulve. Anvendes fx hvor gulvbelægningen føres op ad væggen. Ved hjørner skæres profilet i gæring. Profilet fastgøres med skruer gennem den nederste flange. Den øverste flange overspartles i forbindelse med væggens overfladebehandling. AS 13 profiler må ikke monteres i vådrum.

HJØRNESAMLINGER

Hjørnebeskyttere HSK

Galvaniseret stålprofil til fastgørelse på vinkelrette, udadgående hjørner. HSK profilet fastgøres pr. ca. 150 mm med en Clinch-On. Ved hjælp af dette værktøj slås der hager fra profilets kanter ind i gipspladerne, hvorved profilet låses fast. Hjørnebeskyttere overspartles i forbindelse med den senere overfladebehandling.



Multiflextape

Multiflextape er en papirtape med stålindlæg til udadgående hjørner i variable vinkler. Multiflextape opsættes med stålarmingen ind mod pladerne. Multiflextape fastgøres under spartelarbejdet, ligesom andre typer af sparteltape. Multiflextape monteres af spartel- eller malerentreprenør.

