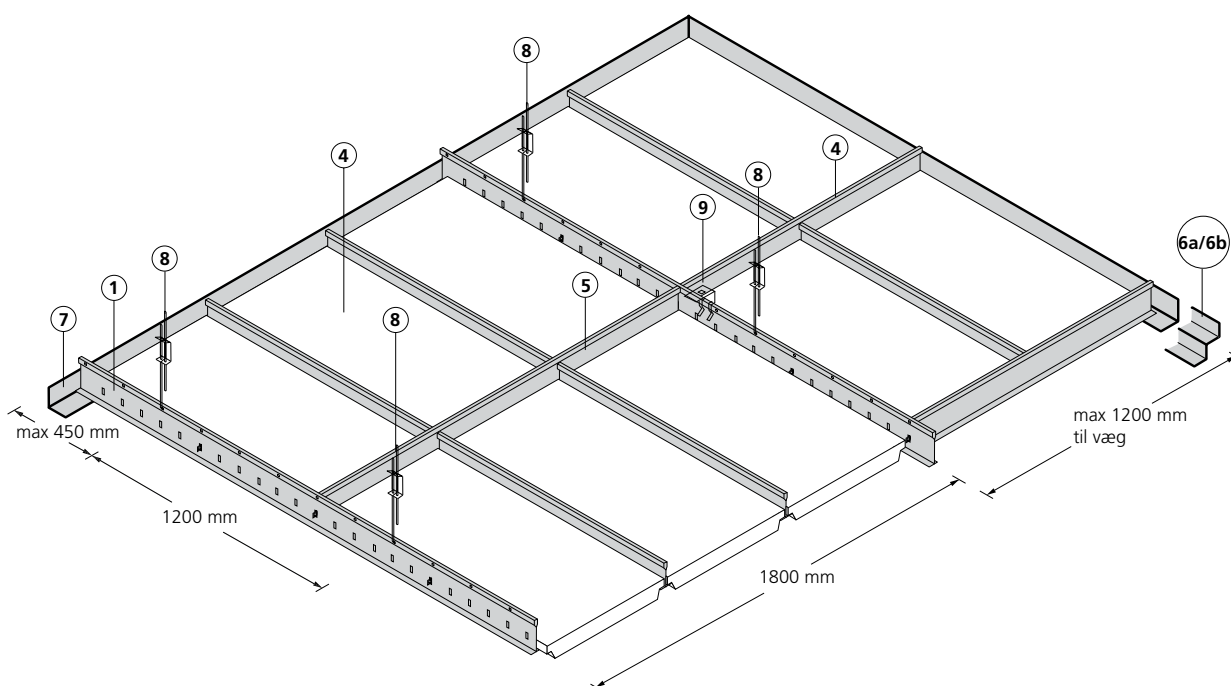


# Installation

# System SY24 XL



**Bæreprøferne i System SY24 XL anbringes med en indbyrdes afstand på 1800 mm, hvilket giver en hurtig, let og økonomisk god montageproces. Systemet anvendes - afhængigt af valg af loftplade - til loftudtryk med delvist skjulte skinner eller fuldt synlige skinner.**

Systemet fastgøres enten direkte til etageadskillelsen eller nedhænges i den ønskede højde. Den synlige del af skinnerne i System SY24 XL har en bredde på 24 mm, og alle komponenter er fremstillet i

galvaniseret stål med en glat, hvid overflade.

Systemet omfatter bæreprøfer, tværprofiler (i flere længder), vinkelkanter, stropper samt omfattende tilbehør.

Rockfon loftplader med kanterne A15/24, E24 i modulmålene (mm) 600x600, 1200x600, 1800x600, 900x600, 900x900 og 1200x900 kan anbringes i System SY24 XL.

*Vigtigt ved anvendelse af plader med mat plan overflade:*

Plader med mat plan overflade er retningsbestemte. For at sikre et ensartet udtryk i det færdige loft er det vigtigt at alle pladerne vender ens. Pladens retning fremgår af tekst på bagsiden af pladen.

# System SY24 XL

Rockfon plader med kant A15/24 og E24 kan alle monteres i dette montagesystem.

Følgende loftplademodulmål (mm) kan monteres i system SY24 XL: 600 x 600, 1200 x 600, 1800 x 600, 900 x 600, 900 x 900 og 1200 x 900.

Ved montage af system SY24 XL, skal bæreprøfjerne monteres med 1800 mm afstand.

System SY24 XL udmærker sig ved hurtig montage på grund af det mindre antal bæreprøfjerne, stropper og fastgørelser.

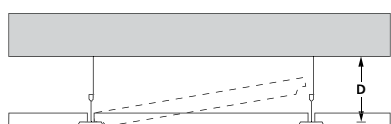
Systemet giver også let adgang til bagvedliggende installationer på grund af det mindre antal fastgørelser.

System SY24 XL bør kun anvendes med Rockfon loftplader med følgende maximum vægt pr. modulmål.

Max. pladevægt (kg/m <sup>2</sup> )	Modulmål (mm)
4,0	600 x 600
2,0	1200 x 600
2,0	1200 x 900
2,0	600 x 900
4,5	900 x 900
2,0	1800 x 600

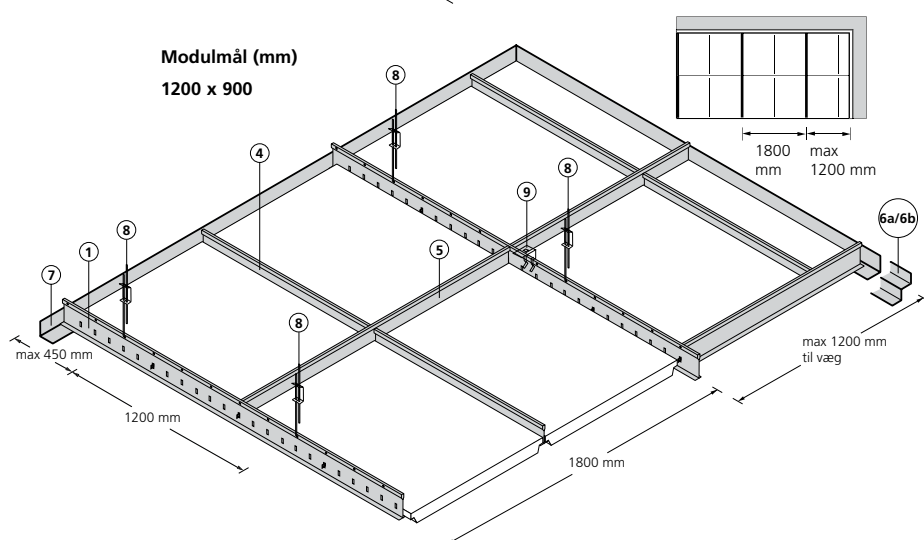
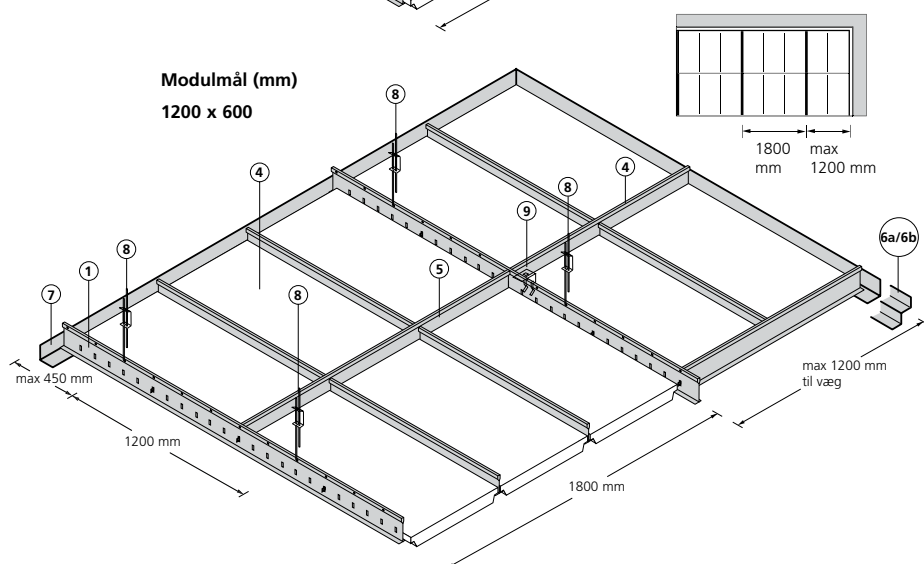
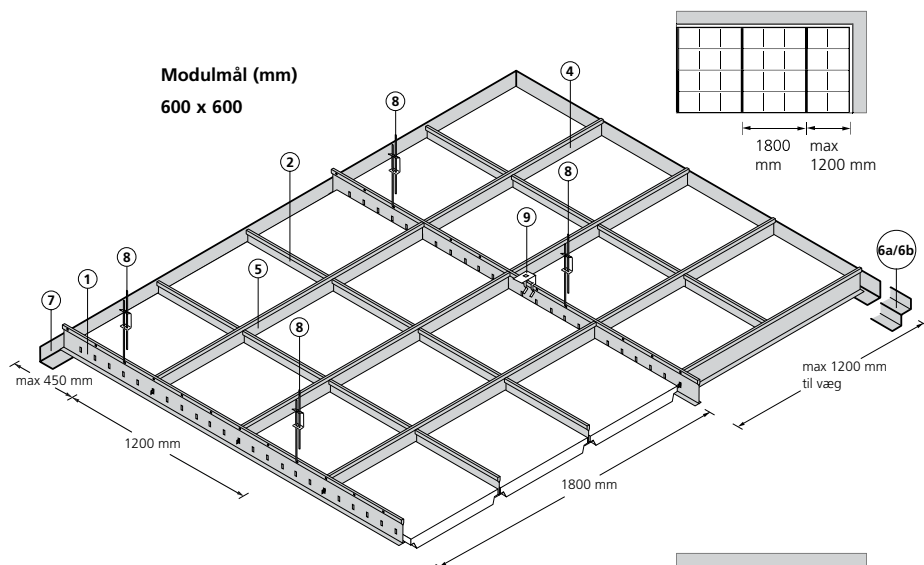
Mindste indbygningshøjde (mm)		
Pladetykkelse	Modulmål	D
15 - 20	600 x 600	100
	1200 x 600	
	900 x 600	
	900 x 900	
	1200 x 900	
40	600 x 600	150
	1200 x 600	
	900 x 600	
	900 x 900	
	1200 x 900	

\*) Mindste indbygningshøjde for let demontage  
 \*\*) Mindste indbygningshøjde



Minimumshøjde for let montage og demontage (D).

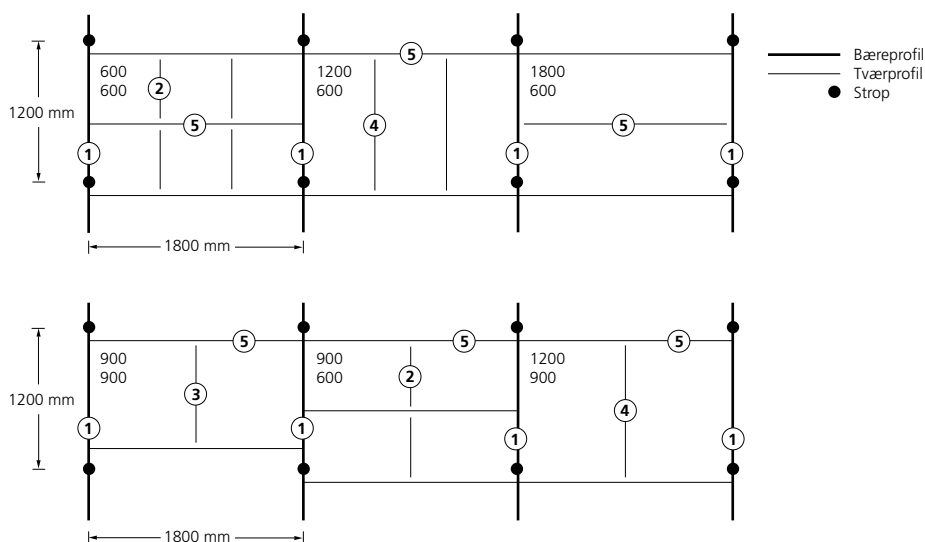
Minimum nedsænkningshøjde ved anvendelse af montagebeslag: 50 mm



N.B. Illustrationen viser tre af de mange layoutmuligheder der findes.

# System SY24 XL

## Layoutmuligheder og stropplacering



System bæreevne	
Max. jævnt fordelt last (kg/m <sup>2</sup> )	
Modulmål (mm)	Stropafstand 1200 mm
600 x 600	6,8
1200 x 600	4,4
1800 x 600	7,2
900 x 600	4,4
900 x 900	4,7
1200 x 900	2,4

System komponenter og forbrug										
Forbrug/m <sup>2</sup> stk.	①	②	③	④	⑤	⑥a**	⑥b***	⑦	⑧	⑨
Bæreprøfil pr. 1800 mm Stropper pr. 1200 mm	Bæreprøfil L:3700 mm	Tværprøfil L:600 mm	Tværprøfil L:900 mm	Tværprøfil L:1200 mm	Tværprøfil L:1800 mm	Skyggenot- prøfil RFN 812 L:3000 mm	Skyggenot- prøfil RFN 1015 L:3000 mm	Vinkelkant- prøfil L:3000 mm	Justerbar strop	Montage- beslag
<b>Modulmål (mm)</b>										
600 x 600	0,16	1,87			0,94	*)	*)	*)	0,47	0,47
1200 x 600	0,16			0,93	0,47	*)	*)	*)	0,47	0,47
1800 x 600	0,16				0,94	*)	*)	*)	0,47	0,47
900 x 600	0,16	0,93			0,94	*)	*)	*)	0,47	0,47
900 x 900	0,16		0,62		0,69	*)	*)	*)	0,47	0,47
1200 x 900	0,16			0,47	0,47	*)	*)	*)	0,47	0,47

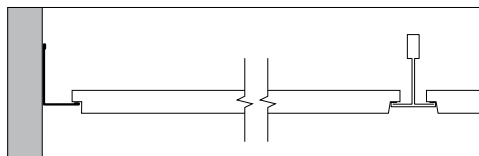
\*) Forbrug afhænger af rumstørrelse.

\*\*) Anvendes til plades med Kant A samt Tropic og Koral med Kant E.

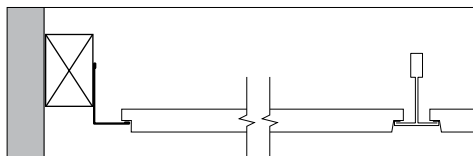
\*\*\*) Anvendes til Sonar og Krios med Kant E.

# System SY24 XL

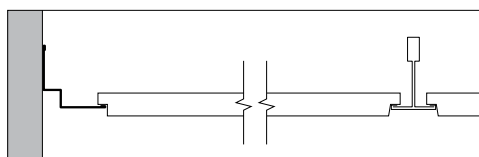
Nedenstående er vist nogle eksempler på kantafslutninger. Yderligere beskrivelse kan findes på [www.rockfon.dk](http://www.rockfon.dk).



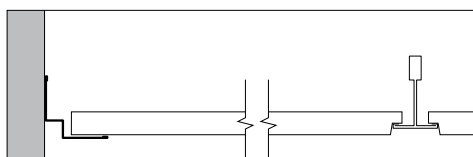
**1.** Vinkelkantprofil



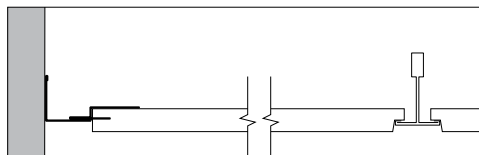
**2.** Vinkelkantprofil på skyggeliste



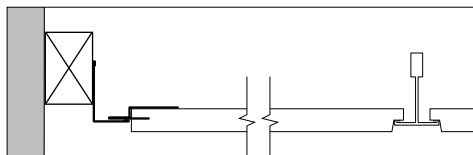
**3.** Skyggenotprofil med E kant



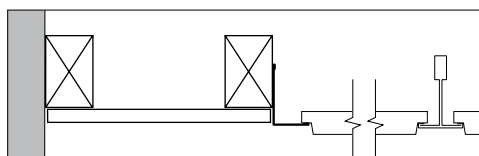
**4.** Skyggenotprofil med A kant



**5.** Vinkelkantprofil med kantclips



**6.** Vinkelkantprofil på skyggeliste med kantclips



**7.** Tilslutning til gipsfrise med vinkelkantprofil.

# System SY24 XL

## Vægttilslutning

### Tilslutning mellem loft og væg eller loft og anden lodret flade

Kantprofilet skal fastgøres til vægfladen i den ønskede højde ved korrekt fastgørelse pr max. 300 mm.

Stød mellem kantprofiler skal være tætte, ligesom kantprofilerne skal monteres så de ikke "bølger" op og ned. For at opnå det pæneste resultat, bør der ikke monteres stykker, der er mindre end 300 mm.

### Tilslutning mellem loft og buet lodret vægflade

For at opnå det smukkeste resultat, vil anvendelse af valsede kantprofiler være det bedste. Montage som angivet ovenfor. Rockfon er gerne behjælpelig med at løse disse detaljer.

### Hjørner

Kantprofiler bør skæres sammen ved gering i hjørner. Samlinger, der overlapper hinanden kan udføres når der anvendes metalprofiler.

## Skinnesystem

Normalt monteres skinnesystemet symmetrisk i rummet, således at pladerne har samme størrelse langs de parallelle sider. Plader langs begrænsninger bør ikke være under 200 mm brede. Stropper skal fastgøres solidt til bærende konstruktion og placeres i en afstand på 1200 mm. Bæreprøfilerne placeres med en indbyrdes afstand på 1800 mm i den ønskede højde, og samlingerne skal forskydes for hinanden. Der bør monteres en strop max. 150 mm fra brandudstandsningen på bæreprøfilerne, og max. 450 mm fra hvor bæreprøfilerne ender ved væg. Ekstra stropper kan være nødvendige for at bære vægten fra armaturer eller lignende. Ved fastgørelse med montagebeslag, skal disse sikres med en skrue til bæreprøfilet, gennem det forborede hul i beslaget.

### 1800 x 600 mm modul

Monter 1800 mm lange tværprofiler pr. 600 mm mellem bæreprøfilerne.

### 900 x 900 mm modul

Monter 1800 mm lange tværprofiler pr. 900 mm mellem bæreprøfilerne. Isæt 900 mm tværprofiler midt mellem de 1800 mm lange tværprofiler parallelt med bæreprøfilerne.

### 1200 x 600 mm modul

Monter 1800 mm lange tværprofiler pr. 1200 mm mellem bæreprøfilerne. Isæt 1200 mm tværprofiler pr. 600 mm mellem de 1800 mm lange tværprofiler parallelt med bæreprøfilerne.

### 600 x 600 mm modul

Monter 1800 mm lange tværprofiler pr. 600 mm mellem bæreprøfilerne. Isæt 600 mm tværprofiler pr. 600 mm mellem de 1800 mm lange tværprofiler parallelt med bæreprøfilerne.

### 900 x 600 mm modul

Monter 1800 mm lange tværprofiler pr. 600 mm mellem bæreprøfilerne. Isæt 600 mm tværprofiler pr. 900 mm mellem de 1800 mm lange tværprofiler parallelt med bæreprøfilerne.

## Ilægning af plader

Det anbefales at anvende hvide handsker med nitril- eller PU-belægning ved ilægning af Rockfon pladerne for at undgå tilsmudsning.

Tildannelse foretages let med en skarp kniv. Alle tilskårne kanter og gennemføringer skal behandles i henhold til Bygningsreglementet 2010.

## Korrosionsbeskyttelse

Dette skinnesystem har særdeles god holdbarhed, dog hvor der stilles særlige krav til korrosionsbestandighed, såsom svømmehaller etc., kan ekstra korrosionsbeskyttet skinnesystem leveres.

## Tilbehør

### Clips til fastholdelse af plader

For fastholdelse af plader, findes flere forskellige typer, der passer til Rockfons pladeprogram.

I mindre rum, entreer, trapperum etc. som kan blive udsat for trykforskelle mellem loftshulrum og rum, er det anbefalelsesværdigt at sikre loftspladerne til skinnesystemet med clips på bagsiden.

### Ophængning

Det anbefales at anvende montagebeslag eller justerbare stropper til ophængning. Stropperne fastgøres gennem de preudstandsede huller i bæreprøfilerne, og bør vendes samme vej, af hensyn til pladeilægningen.

### Fastgørelse til loft

Der findes mange forskellige fittings til fastgørelse i bærende konstruktion. Det bør derfor tilses, at der vælges den type, som er bedst egnet til fastgørelse i det specifikke loftsmateriale.

## Indbygning af armaturer

Mange forskellige fittings og lysarmaturer kan let monteres i dette Rockfon system.

Lysarmaturet etc. må ikke placeres direkte på Rockfon pladerne. Belastningerne fra disse skal fordeles jævnt ved hjælp af trykfordelende plader eller ved brug af aflastningsstænger, der hviler af på skinnesystemet. Alternativt skal emnet ophænges separat.

Ved indbygning af lysarmaturer etc. er behovet for ekstra stropning afhængig af emnets vægt, Rockfon modulmålet og emnets placering i skinnesystemet. Kontakt Rockfon teknisk service for guidelines.

# ACTIVATE YOUR CEILING

04.2013

Rockfon udvikler gennemtænkte loftløsninger, som aktivt forholder sig til en række vigtige aspekter i moderne nybyggerier og renoveringsprojekter.

Rockfon produkter er kendetegnet ved design, æstetik og enkelhed i installationsfasen - og desuden bidrager loftløsningerne aktivt på vigtige områder som brand-sikkerhed og optimal akustik.

Dette placerer vores loftløsninger blandt de bedste og mest tids- og omkostningsbesparende på markedet i dag.

Et omfattende udvalg af loftløsninger til alle anvendelsesområder sikrer vores kunder muligheden for aktivt at forøge bygningens værdi ved at skabe det optimale indeklima.

Derfor siger Rockfon "ACTIVATE YOUR CEILING"

## Projekteringstekst

### Projekteringstekst – loftplader

Loftet består af Rockfon \_\_\_\_\_ kant \_\_\_\_\_, modulmål \_\_\_\_\_ x \_\_\_\_\_ mm og tykkelse \_\_\_\_\_ mm.

Lysreflektionen skal være \_\_\_\_\_ % og pladen skal være klasse A materiale, med en  $\alpha_w$  på \_\_\_\_\_.

Montagen bør foretages i henhold til Rockfon Montagesystem \_\_\_\_\_.

### Projekteringstekst – montagesystemer

Skinnesystemet skal være \_\_\_\_\_ i modulmål \_\_\_\_\_ x \_\_\_\_\_ mm. Loftet skal nedstropes \_\_\_\_\_ mm med justerbare stropper/montagebeslag pr. \_\_\_\_\_ mm.

Kantafslutning udføres som kantafslutning \_\_\_\_\_.

Loftet skal monteres i overensstemmelse med Rockfon montagevejledning for \_\_\_\_\_.

#### Rockfon

Rockwool A/S  
Hovedgaden 501  
DK - 2640 Hedehusene

Tel: 46 56 21 22  
Fax 46 56 40 30  
www.rockfon.dk