

ICOPAL® Fugtspærrer

– sikrer en effektiv kapillarstandsning og vandafledning fra murværk



Vi beskytter din bygning



Egenskaber og montage

Icopal fugtspærrer anvendes i vægkonstruktioner for at forhindre kapilært opsuget grundfugt samt for at sikre lufttæthed over for radon. Icopal fugtspærrer findes i 2 kvaliteter:

Icopal PF Murpap og Monarflex Murfolie RG

PF Murpap er en kraftig og smidig bitumenbaseret membran, der er armeret med en stærk polyesterfilt. PF Murpap har gode mekaniske egenskaber og kan uden problemer formes ved temperaturer ned til 0° C.

PF Murpap giver stor sikkerhed mod perforeringer i byggeperioden.

Murfolie RG er fremstillet af polyethylen og indeholder ingen flygtige bestanddele eller blødgørere. Murfolie RG er et smidigt og formstabilt materiale, der er let at arbejde med og smitter ikke af.

Montage

Generelt

Fundamenter renses for skarpe grater og fejes. Icopal fugtspærre udlægges i fuld fundaments-/murværksbredde.

Samlinger

Det er vigtigt, at alle samlinger og gennemføringer udføres tætte. Dette sikres ved klæbning og/eller fugning. Til PF Murpap anvendes Icopal Tagpapklæber eller Icopal Tagklæber. Til Murfolie RG anvendes Icopal Butyl Fugemasse eller Monarfol Forsegler. Samlinger med butyl fugemasse eller forsegler skal udføres på tør, støv- og fedtfri overflade. Samlinger trykkes godt fast, eventuelt ved brug af nylonrulle.



Egenskaber og montage

Kapillarstandsende lag

Fugtspærre udlægges ved alle overgange imellem beton og murværk. Fugtspærre udlægges med min. 10 cm overlæg.

Vandafledende lag

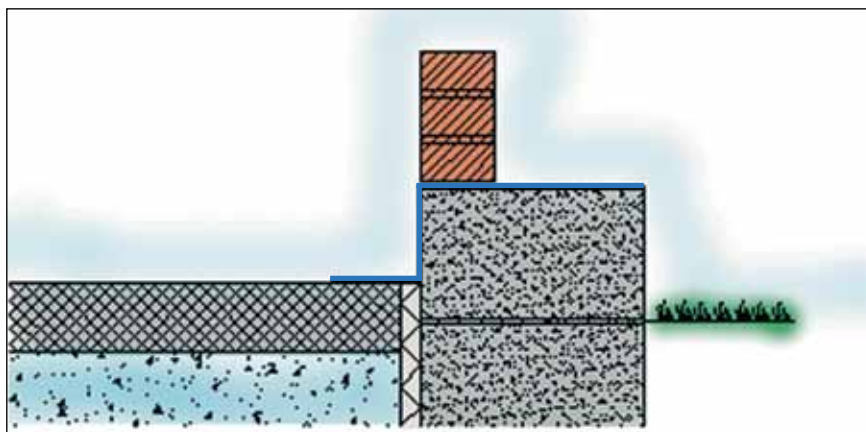
For at hindre vand, som presses igennem formuren, i at trænge ind i bygningen monteres Icopal fugtspærre, der skal monteres med 20 cm opkant og være fastholdt imellem murværk eller forsvarligt fastgjort til bagmur ved sømning samt klæbning. Det er vigtigt, at sokkelpuds ikke hindrer fugtspærren i at aflevere fugt/udtørre. Ved sokler udelades hver anden studsfuge, eller sokkelpuds stoppes ved underkant af kapillarstandsende fugtspærre. Over vindues- og døråbninger etc. skal fugtspærre placeres over kompakt murede, bærende dele.

Alle samlinger skal klæbes. Ved gennembrydninger og false skal der fuges tæt.

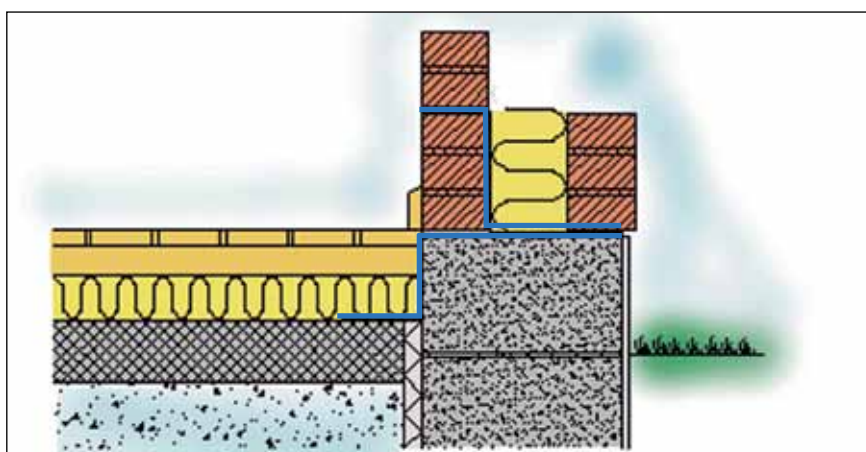
Beskyttelse mod radon

I henhold til Bygningsreglementet skal opstrømning af radon fra undergrunden hindres ved lufttæt adskillelse. Adskillelsen opnås ved at mur-fugtspærre samles med fugtspærre under gulve. Samlinger klæbes.

Ønsker du særlig beskyttelse mod radon, rekvireres særskilt brochure på icopal.dk



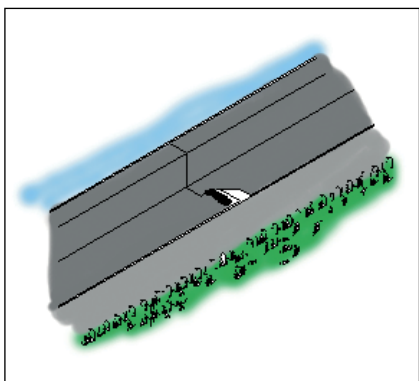
Vandafledende lag



Beskyttelse mod radon

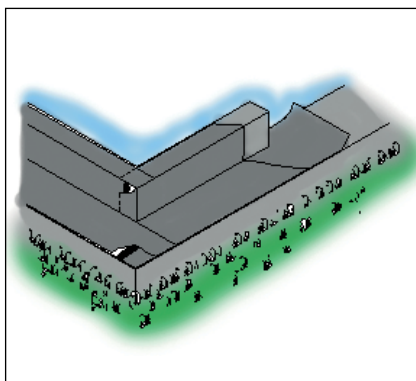
Tekniske data	PF Murpap	Murfolie RG
Vægt, kg	2,0	0,3
Tykkelse, mm	2,1	0,3
Z-værdi	800	600
Trækstyrke, N	600/550	165/165
Brudforlængelse, %	35/40	300/300
Sømrivstyrke, N	170/170	100/100
Perforationsmodstand, N	700	250
Rullelængde, m	15	15
Rullebredde, cm	11-15-20-23-30-35-40-50-60	11-15-19-23-30-35-40-50-60-100

Montage



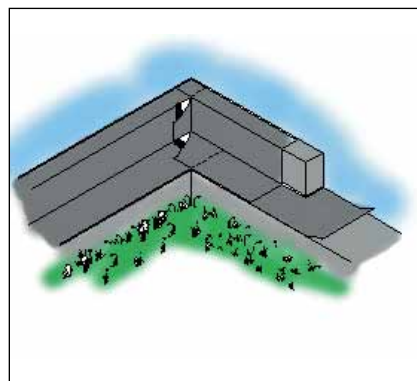
Længdesamling

Da den vandafvisende fugtspærre skal modstå evt. vandtryk, er det vigtigt, at samlinger udføres med 10 cm overlæg, som klæbes. Fugtspærre skal føres 20 cm op ad bagmur og fastholdes. Fastholdelsen kan ske mellem mursten eller blokke. Ved bagmurselementer opsættes fugtspærre ved klæbning og sømning.



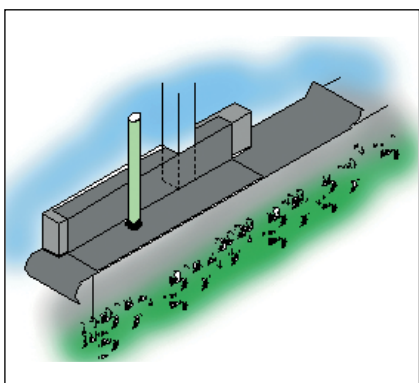
Udvendigt hjørne

Fugtspærre skæres eller klippes til omkring hjørnet. Banen afkortes, føres til udvendig sokkel og danner fuldt overlæg. Samlingerne klæbes. Kapillarstandsende baner skæres eller klippes til med min. 10 cm overlæg.



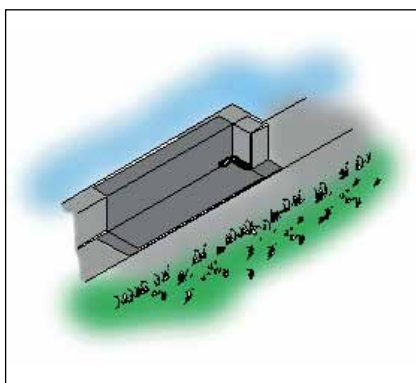
Indvendigt hjørne

Fugtspærre skæres eller klippes til omkring hjørnet. Banen afkortes, føres til indvendig sokkel og danner hjørne på bagmur. Samlinger klæbes. Kapillarstandsende baner skæres eller klippes til med min. 10 cm overlæg.



Gennembrydninger af fugtspærre

Kapillarstandsende baner skæres tæt til gennem-brydende installationer eller stabiliserende søjler og fuges tæt.



False

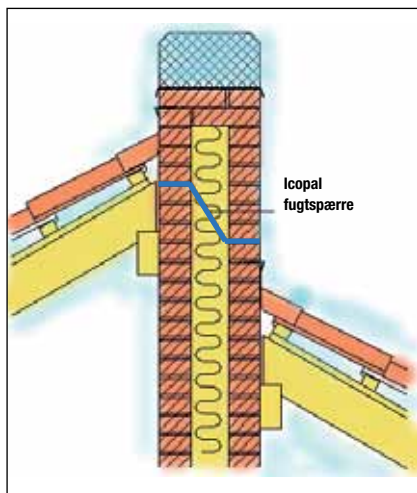
Ved alle døre- eller vinduesfalse, som føres til sokkel, skal fugtspærren føres om hjørnet og fastholdes. Samlinger og indvendigt hjørne fuges tæt.

Vigtigt

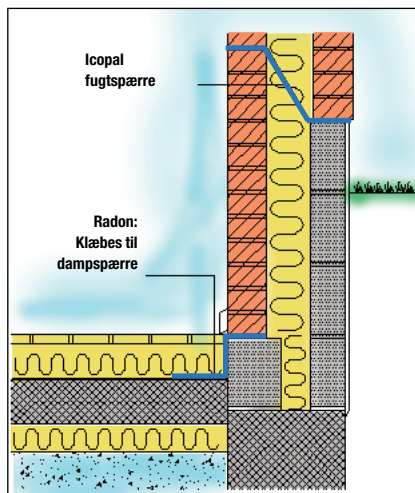
- Husk fugtspærre ved materialeskift mellem beton og murværk
- Husk fugtspærre som vandafleder i hule mure
- Husk, det er vigtigt med vandtætte samlinger
- Husk, at alle steder, hvor den murede konstruktion føres sammen med andre konstruktioner eller er brudt, skal der ilægges fugtspærre
- Husk, at vandet skal ud af murværket. Stærk sokkelpuds må ikke føres op over fugtspærre. Alternativt udelades to studs fuger pr. m i nederste skifte



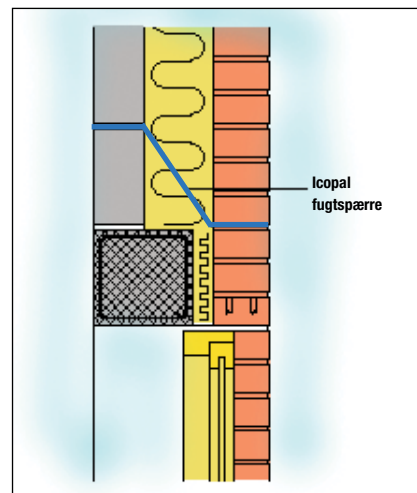
Montage



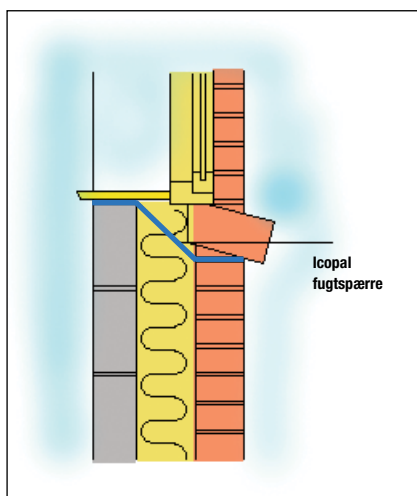
Forskudte etager



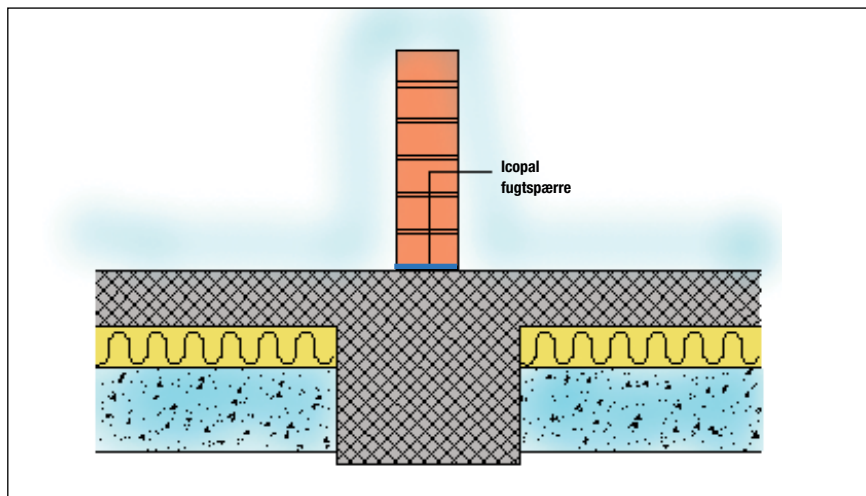
Niveauforskelle



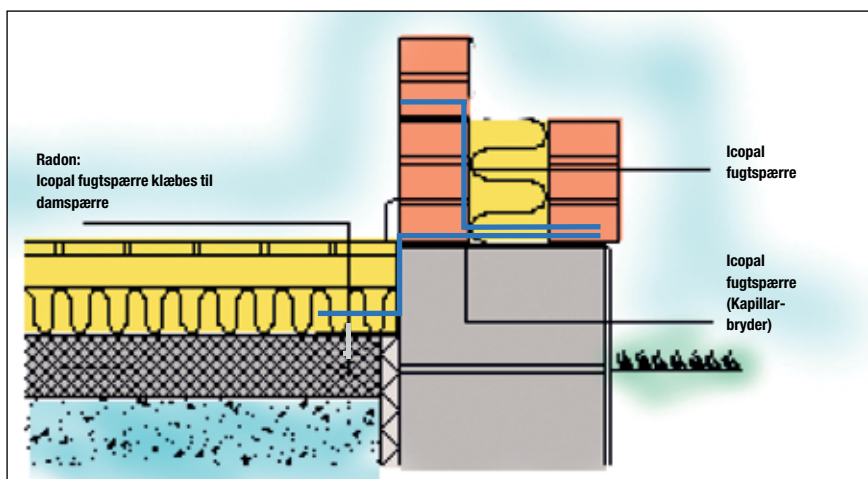
Facadelukninger



Sålbænke



Skillevægge



Fundamenter



Icopal Danmark a/s

Lyskær 5

2730 Herlev

Tlf.: 44 88 55 00

Fax: 44 88 55 30

tag.dk@icopal.com

icopal.dk



3024 Icopal Fugtspærrer 0112



Kontaktinfo

Vil du vide mere?

Læs mere på icopal.dk